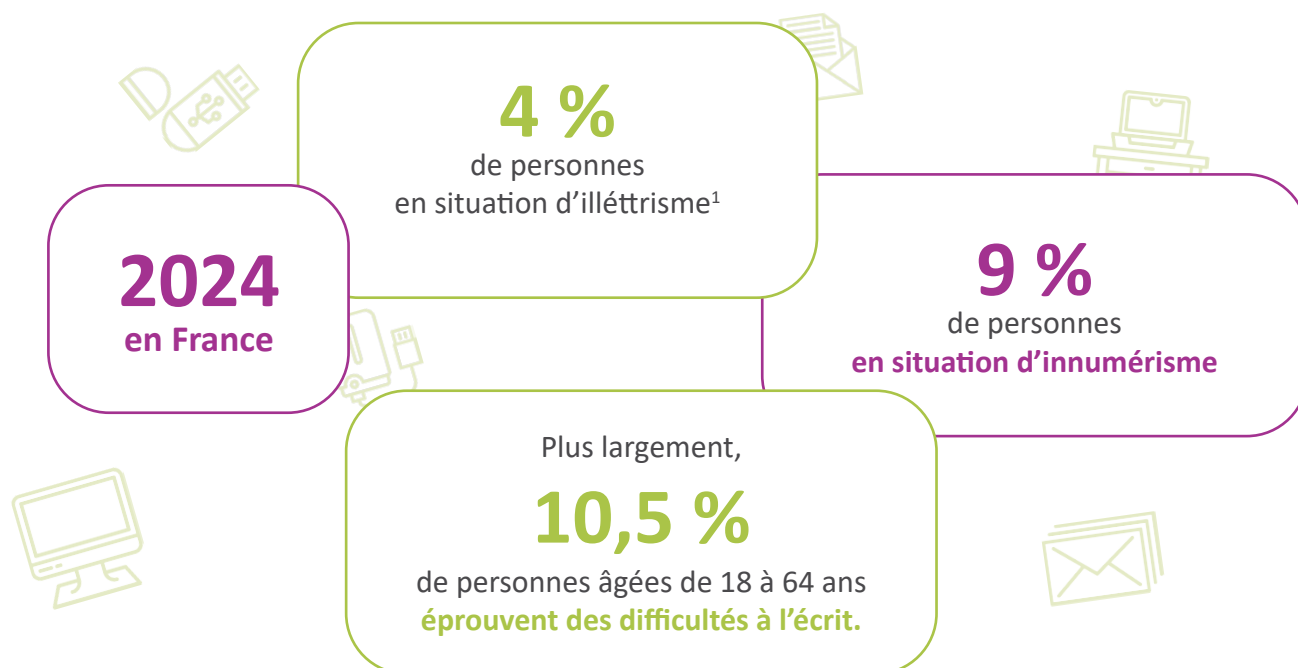


## APPEL À CANDIDATURES

Formation d'intervenants à l'utilisation de la démarche DUPLEX

Dossier de candidature à adresser à :

[hello@sudtierslieux.fr](mailto:hello@sudtierslieux.fr) et [corinne.matteaccioli@anlci.gouv.fr](mailto:corinne.matteaccioli@anlci.gouv.fr)



<sup>1</sup> ENQUETE INSEE Première n°1993 (22/04/2024)

Sans maîtrise suffisante de ces compétences de base (lire, écrire, compter) l'acquisition de la compétence numérique de base est freinée. De ce fait, dans une société digitalisée, les situations de non-recours et les besoins d'accompagnement se multiplient : 25% des personnes en difficulté à l'écrit ou en calcul jugent qu'internet complique les démarches administratives (contre 10% de la population générale). **La compétence numérique est devenue une compétence de base** indispensable pour l'accès à l'autonomie.

Pour mieux accompagner vers l'autonomie numérique des personnes confrontées à cette situation de « **double illettrisme** », l'Agence Nationale de Lutte Contre l'Illettrisme (ANLCI) a développé la démarche pédagogique Duplex.

Elle peut être appropriée par tous les intervenants exerçant dans des parcours d'accompagnement et de formation accueillant des personnes en situation de double illettrisme.

Intégratrice de toutes les compétences de base en situation réelle, cette démarche propose de construire des parcours innovants et des activités de formation et médiation adaptés aux situations et contextes des personnes accompagnées (<https://www.anlci.gouv.fr/ressources/duplex/>)

La démarche DUPLEX est déployée, **en PACA**, grâce à un Financement du Fonds National d'Aménagement et de Développement du Territoire (FNADT).



## DEVENIR INTERVENANT EN PACA

### VOUS ÊTES

Professionnels intervenant directement auprès des personnes en situation de double illettrisme dans les domaines de la médiation numérique, de l'accompagnement socio-professionnel ou de la solidarité.

### VOUS SOUHAITEZ CANDIDATER

- Bref CV Synthétique
  - Principales formations et compétences acquises
  - Étapes clés de votre parcours professionnel : organismes, fonctions, périodes
  - Focus sur vos expériences en lien avec les personnes en situation d'illettrisme
- Présentation d'un exemple d'atelier conçu et conduit pour des personnes en situation de double illettrisme**

**DATE DE CLOTURE  
30 OCTOBRE 2024**

### FINALITÉS

- La constitution d'une communauté d'échanges de pratiques de tous les acteurs habilités à la démarche Duplex visant à l'essaiage et l'amélioration continue ; cette communauté implique d'accepter la mise en commun et le partage des productions.

- **La formation d'intervenants qui reçoivent et accompagnent des personnes en situation de double illettrisme : 10 places pour chacun des 6 départements et 1 session de formation par département.**

- La formation de formateurs d'intervenants qui contribueront au déploiement de la démarche dans les lieux d'accompagnement et formation des publics vers la sortie du double illettrisme.

### MODALITÉS

Le candidat s'engage également à accepter l'esprit collaboratif et à contribuer à la communauté d'échanges de pratiques (3ème volet du projet).

Chaque session est organisée sous la forme de 3 journées de formation non continues dont 2 jours en présentiel et 1 en distanciel sous la forme de formation/action pour s'approprier les contenus et expérimenter. Des retours courts et réguliers seront organisés avec les apprenants sous la forme de coaching en se basant sur leurs pratiques professionnelles.

### POUR EN SAVOIR PLUS

